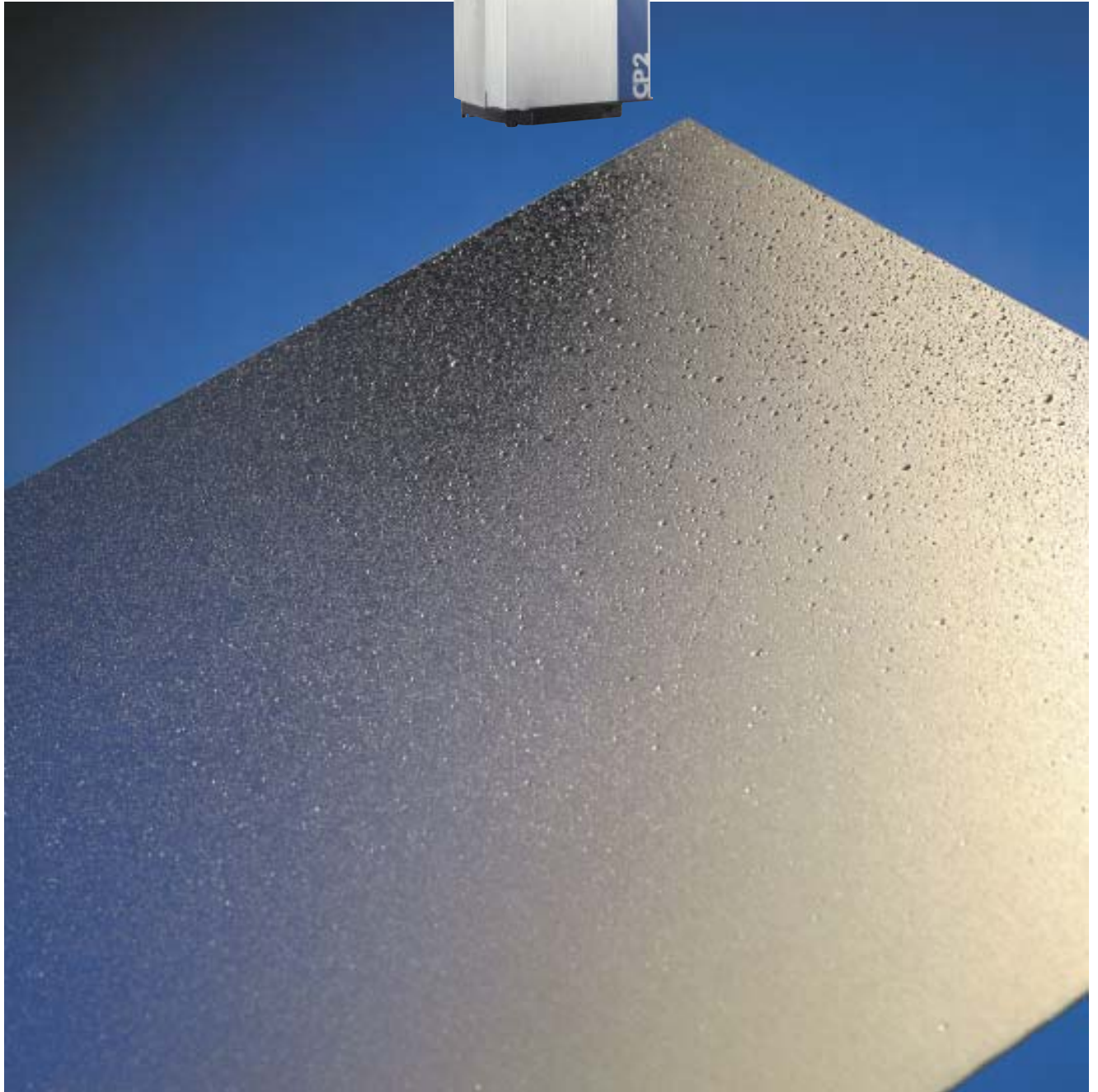


Ein überzeugendes Gerätekonzept erfüllt alle Wünsche in der modernen Elektroden-Dampf-Luftbefeuchtung.

## Dampf-Luftbefeuchter Condair CP2 **Aus Edelstahl für dauerhafte Qualität.**



## Condair CP2

# Übersichtliches Geräteprogramm durch 3 Gerätegrößen.

Das gesamte Leistungsspektrum wird mit individuellen Leistungsstufen, aufgeteilt auf 3 Gerätegrößen, abgedeckt. Die Anlagenplanung und die Gerätewahl werden damit wesentlich erleichtert.

Das Angebot im unteren Leistungsbereich wurde um die Gerätegrößen 2 und 4 kg/h erweitert.

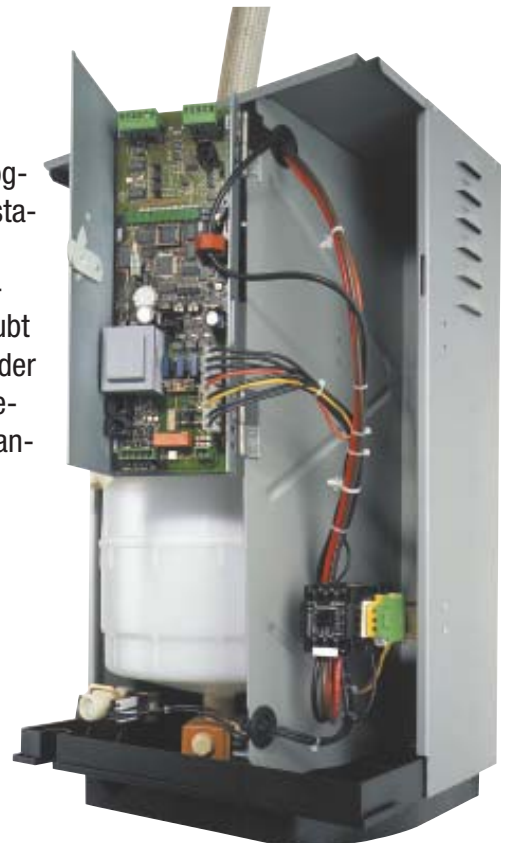


## Edelstahl für dauerhafte Qualität

Die robuste und zuverlässige Gerätetechnik ist in einem hochwertigen Edelstahlgehäuse untergebracht.

Leichte Zugänglichkeit zum Dampfzylinder sowie zur ausklappbaren Elektronik/Steuerung erlauben schnelle, kostensparende Montage und problemlose Gerätewartung.

Die Steuerelektronik M4 ermöglicht einen zuverlässigen und stabilen Befeuchtungsbetrieb. Das benutzerfreundliche LCD-Display mit Folientastatur erlaubt die einfache Programmierung der Bedienungsparameter. Alle relevanten Betriebsdaten werden angezeigt.



## Condair CP2

### **Bewährte Technik für einwandfreie Funktion.**

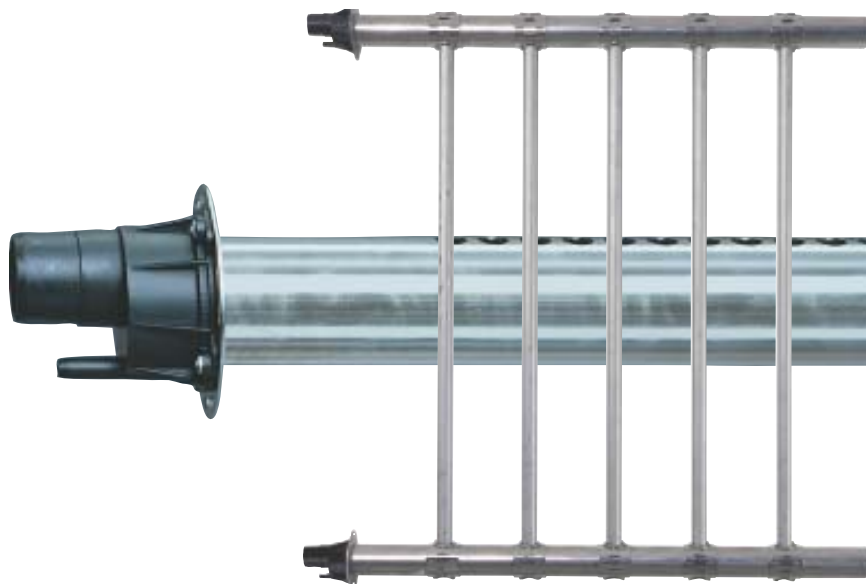
Das Angebot der Condair Dampfzylinder umfasst zwei Grundtypen: den austauschbaren und als Option den reinigbaren Dampfzylinder. Beide sind für verschiedene Leistungsstufen und mit an die Wasserqualität angepassten Elektroden lieferbar.

Im Dampfzylinder tauchen die Elektroden in Wasser ein. Durch den Stromfluss zwischen den Elektroden wird das Wasser aufgeheizt. Für lange Standzeiten sind die Gitterelektroden galvanisch behandelt und grosszügig dimensioniert. Der entstehende Dampf ist mineralienfrei und hygienisch.



In der Dampfverteilung unterscheiden wir zwischen Direkt-raum- und Kanal-Luftbefeuchtung. Für die direkte Raumluftbefeuchtung werden die Condair FAN Raumausblasgeräte eingesetzt. Die Dampfverteilung in Lüftungskanälen erfolgt über Dampfverteilrohre welche in verschiedenen Längen erhältlich sind. Für sehr kurze Befeuchtungsstrecken empfehlen wir das neue innovative Mehrfach-Dampfverteilssystem „OptiSorp“. Hiermit ist der kondensatfreie und gleichmässige Dampfaustritt über den gesamten Kanalquerschnitt gemäss VDI 6022 gewährleistet.

*Condair CP2 mit Raum- Ausblasgerät Condair FAN*



*Mehrfach-Dampfverteilssystem OptiSorp*

# Technische Daten Condair CP2

Heizspannung 400V/3~/50...60Hz <sup>1)</sup>				F5/F8	F15	F20/F33/F45	F60/F80/F90	F135	
Modell Condair CP2									
Dampfleistung in kg/h <sup>2)</sup>				5/8	15	20/33/45	60/80/90	135	
Nennleistung in kW				3.8/6	11.2	15/24.7/33.8	45/60/67.5	101.3	
Heizspannung 230V/1N~/50...60Hz									
Modell Condair CP2		N2/N4	H2/H4	H5/H8					
Dampfleistung in kg/h <sup>2)</sup>		2/4	2/4	5/8					
Nennleistung in kW		0.75...3	0.75...3	3.8/6					
Steuerspannung		230V/50-60Hz/1~		230V/50-60Hz/1~		230V/50-60Hz/1~			
Ausrüstung/Dimensionen									
Dampfzylinder Typ	A240	x	x						
	A3.../D3...			x					
	A4.../D4...					x			
	A6.../D6...					x		x	
Fernanzeigerelais	REL	<sup>3)</sup>	<sup>3)</sup>	1	1	1	1	1	1
Regelmodule	M/M4	1	1	1	1	1	1	1	1
Gewicht netto in kg		6	6	14	15	20	40	60	60
Betriebsgewicht in kg		11	11	30	35	60	120	180	180
Optionen/Zubehör									
Ventilationsgerät	FAN eingeb.	1							
	FAN15			1	1				
	FAN45					1	2	3	
Dampfverteilerrohr	41...	1		1					
	61...			1					
	81...					1	2	3	
Dampfverteilsystem	OptiSorp			1		1	1	1	
Dampfschlauch	DS22	1		1					
	DS60			1					
	DS80					1	2	3	
Kondensatschlauch	KS10	1		1	1	1	2	3	

## Betriebsbedingungen

Zulässiger Wasserdruck	1...10 bar
Wasserqualität	Leitungswasser (125...1250 mS/cm)
Umgebungstemperatur max.	1...40 °C
Umgebungsfeuchte max.	75 % r.F.
Zulässiger Luftkanaldruck	-0.8...1.5 kPa (-80...150 mm WS), optional bis 3 kPa
Schutzart	IP20

## Weitere Angaben

Konformität	CE, VDE/GS Condair® international geschützt/Patente international Technische Änderungen vorbehalten
-------------	-----------------------------------------------------------------------------------------------------------

- <sup>1)</sup> Andere Heizspannungen auf Anfrage  
<sup>2)</sup> Grössere Dampfleistungen auf Anfrage  
<sup>3)</sup> 1 Relaiskontakt enthalten



Reg. No. 40002-2

## Hersteller:

**Axair AG** Systeme für die Luftkonditionierung  
 Ein WMH Unternehmen  
 CH-8808 Pfäffikon SZ, Talstrasse 35-37, Postfach  
 Tel. +41 55 416 61 11, Fax +41 55 416 62 62  
 Internet <http://www.axair.ch>, e-mail [info@axair.ch](mailto:info@axair.ch)

## Beratung, Verkauf und Service:

# AxAir

**Axair GmbH** Systeme für die Luftkonditionierung & Co. KG Ein WMH Unternehmen  
**Stammhaus München: 85748 Garching-Hochbrück**, Carl-v.-Linde-Str. 25, Tel. 089/3 26 70-0, Fax 089/3 26 70-140  
 e-mail: [info@axair.de](mailto:info@axair.de), [www.axair.de](http://www.axair.de), [www.klimaplus.de](http://www.klimaplus.de)

### Regionalcenter Süd

**85748 Garching-Hochbrück**  
 Tel. 089/3 26 70-0  
 Fax 089/3 26 70-140

**90614 Ammerndorf**  
 Tel. 09127/5 70 91-0  
 Fax 09127/5 70 91-11

### Regionalcenter Südwest

**70563 Stuttgart**  
 Tel. 0711/78 87 94-3  
 Fax 0711/78 87 94-48

### Regionalcenter Mitte

**63069 Offenbach**  
 Tel. 069/98 40 40-0  
 Fax 069/98 40 40-40

### Regionalcenter West

**40235 Düsseldorf**  
 Tel. 0211/69 07 57-0  
 Fax 0211/69 07 57-50

### Regionalcenter Nord

**30625 Hannover**  
 Tel. 0511/56 35 97-70  
 Fax 0511/56 34 01

### Regionalcenter Ost

**10829 Berlin**  
 Tel. 030/55 67 09-0  
 Fax 030/55 67 09-11

